



# PERFORMANCE

BARDEAUX NORDIC<sup>MC</sup> ET DYNASTY<sup>MD</sup>

IKO.COM/NA



CLASSE 4 RÉSISTANT AUX IMPACTS BARDEAUX PERFORMANCE<sup>5</sup>

CLASSE 3 RÉSISTANT AUX IMPACTS BARDEAUX PERFORMANCE<sup>5</sup>

BARDEAUX PERFORMANCE AVEC ARMOURZONE<sup>MD</sup> DE IKO



# La BEAUTÉ qui se voit, Une QUALITÉ tangible. Une PERFORMANCE digne de confiance.

Au fil du temps, nous aimons célébrer les événements spéciaux de la vie. Nous avons tous des tempêtes à surmonter. Mais lorsque le vent siffle à l'extérieur, lorsqu'il pleut à verse et qu'il neige à n'en plus finir, lorsque le tonnerre et les éclairs font rage, nous pouvons un réconfort en sachant que notre refuge est sécuritaire.



Un abri est l'un des besoins humains les plus fondamentaux. Les climatologues\* ont confirmé que les phénomènes météorologiques violents, comme les vents rectilignes, les ouragans, les tornades, la grêle et les orages se manifestent plus souvent et dans plus d'endroits que jamais auparavant.

Votre toit est la première ligne de défense contre les ravages de Mère Nature et contre les variations extrêmes, les vents violents, la pluie et la neige et même les débris projetés par le vent. Quand vient le moment de remplacer votre toiture, ne tenez rien pour acquis. Vous voulez la tranquillité d'esprit en sachant que votre famille est bien protégée, en sécurité et confortable. Ne vous contentez pas de moins que les bardeaux Performance Dynasty ou Nordic de IKO peuvent offrir.

Chez IKO, nos matériaux sont le produit de l'expérience de quatre générations d'une entreprise familiale. Nous prenons des mesures extrêmes pour nous assurer que nos matériaux de toiture donnent le rendement prévu et protègent votre maison et votre famille pour de nombreuses années. Car, chez IKO, non seulement la toiture atteint de nouveaux sommets, mais la performance aussi est augmentée.

\* Les études et les sources suivantes confirment l'augmentation du nombre d'épisodes météorologiques violents : une analyse climatique de l'Université Stanford en 2013 prévoit que le réchauffement climatique entraînera un risque accru d'orages violents; une étude de 3M Economic Forecast for the US Asphalt Roofing de 2018 indique que la moyenne d'épisodes d'orage avec grands vents sur une période de 18 ans est de 24 751. Le site Web de National Geographic mentionne une augmentation des événements météorologiques dans le monde entier depuis 1980.

# Nordic<sup>MC</sup>



Les bardeaux Nordic disponible que sur certains marchés.



## Probablement LE MEILLEUR bardeau d'asphalte stratifié de sa catégorie.

Quand il s'agit de protéger votre famille, vous voulez ce qu'il y a de mieux. Nous avons compris. Les bardeaux Performance Nordic de IKO offrent la protection ultime contre les grands vents et la grêle, pour votre tranquillité d'esprit totale. Nordic est le seul bardeau stratifié qui offre la combinaison d'une surface asphaltique robuste, d'une protection contre le soulèvement sous l'effet de grands vents et d'une résistance très efficace contre les chocs.

Les modèles météorologiques, autrefois stables, sont désormais plus imprévisibles. Les bardeaux Nordic offrent la meilleure option en matière de bardeau d'asphalte, quel que soit l'endroit où vous vivez. La résistance supérieure aux intempéries qu'offre le bardeau Nordic est attribuable à l'enduit de bitume modifié aux polymères que nous avons appliqué à l'armature de fibre de verre ultra durable. Cet enduit polymérique perfectionné est exceptionnellement flexible comparativement aux bardeaux d'asphalte réguliers et contribue à faire de Nordic le bardeau le plus lourd sur le marché.

Les bardeaux Nordic surclassent tous les autres à cause de sa bande de clouage ArmourZone<sup>MD</sup> de IKO, renforcée, robuste et expressément conçue pour offrir une puissance de maintien incroyable. Les bardeaux Nordic sont assortis d'une garantie limitée<sup>1</sup> couvrant des vents jusqu'à 210 km/h (130 mph). De plus, la bande adhésive FastLock<sup>MD</sup> vient en renfort pour résister au soulèvement par le vent et aux infiltrations d'eau éventuelles.

Qui plus est, les bardeaux Nordic sont offerts en de superbes couleurs, créées en combinant notre technologie de mélange de teintes haute définition la plus avancée avec des bandes ombragées pour plus de profondeur. Si vous désirez ce qui se fait de mieux en forme et en fonction, vous ne pouvez faire de choix plus judicieux. Nordic de IKO.

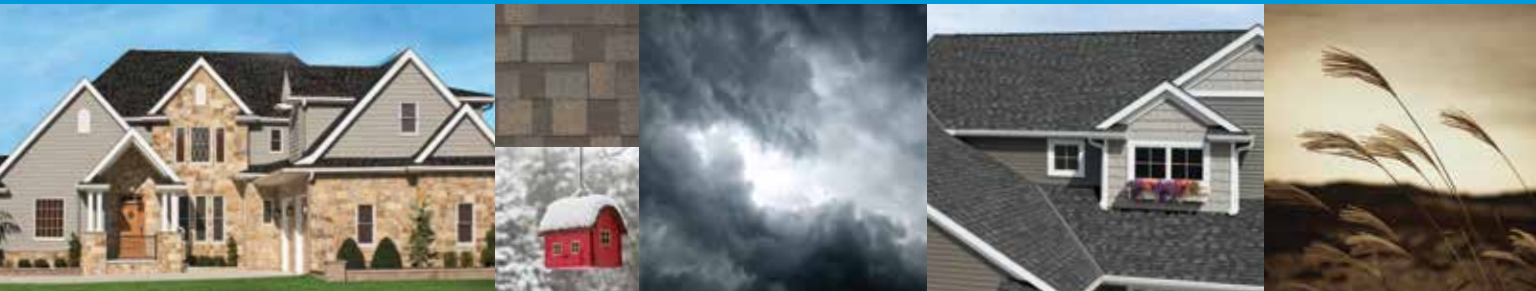
La « puissance du polymère » signifie que cet enduit agit comme un amortisseur de chocs de sorte que les bardeaux Nordic sont homologués de **Classe 4 pour la cote de résistance aux impacts**.<sup>\*5</sup>

Cette homologation est importante, car la Classe 4 est la cote la plus élevée attribuée aux bardeaux d'asphalte pour bâtiments résidentiels.

\*Ceci ne constitue pas une garantie de résistance aux chocs causés par la grêle. Les dommages causés par la grêle ne sont pas couverts par la garantie limitée. Consultez les détails complets.<sup>5</sup>



# Dynasty<sup>MD</sup>



## Les hurlements de Mère Nature se feront moins menaçants.

Les bardeaux de moindre qualité peuvent se déchirer ou se détacher lorsque dame Nature commence à hurler, mais les bardeaux Dynasty de IKO tiennent bon. Nos bardeaux Dynasty surdimensionnés sont dotés du système ArmourZone<sup>MD</sup> de IKO. Il s'agit d'une zone de clouage de 1 ¼ po, faite d'une bande de renfort tissée très résistante, qui offre une incroyable capacité de retenue des clous. Par grand vent, elle aide les bardeaux à résister à l'arrachement des clous et au détachement des bardeaux, si bien qu'ils offrent une garantie limitée au vent de 210 km/h (130 mi/h). En qualifiant Dynasty de classe 3 en matière de résistance aux chocs<sup>5\*</sup>, nous avons encore amélioré la tranquillité d'esprit que procure la certitude que votre maison et votre famille sont bien protégées contre la furie de dame Nature.

Les bardeaux Dynasty de IKO ont une cote de **résistance aux chocs de classe 3.**<sup>5\*</sup>

Cela peut vous permettre d'obtenir une réduction de votre prime d'assurance habitation, le cas échéant.<sup>5\*</sup>

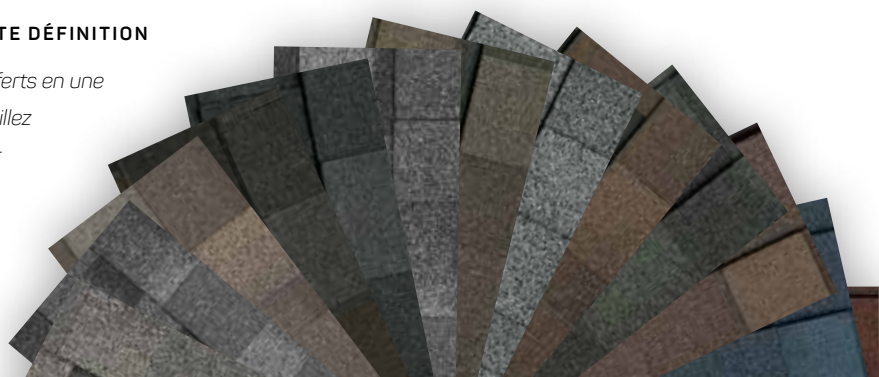
\*Ceci ne constitue pas une garantie de résistance aux chocs causés par la grêle. Les dommages causés par la grêle ne sont pas couverts par la garantie limitée. Consultez les détails complets.<sup>5</sup>

Le bardeau Dynasty, doté d'une armature de fibre de verre durable et d'un épais enduit d'asphalte, est l'un des bardeaux les plus lourds de sa catégorie. Parce qu'il est lourd, le bardeau Dynasty repose bien à plat et tient en place sur le toit, contrant ainsi les efforts du vent à les déloger. De plus, avec l'application de l'adhésif FastLock<sup>MD</sup> exclusif de IKO sur le bord inférieur du bardeau, adhésif activé par la chaleur rayonnante du soleil, l'adhérence créée est extrêmement résistante.

Les bardeaux Dynasty sont enduits en surface de granules de couleur qui protègent l'asphalte et assurent qu'ils performant à leur meilleur. La technologie avancée de mélange de teintes, exclusive à IKO, vous permet de décider lesquelles couleurs haute définition choisir en fonction du style de votre maison afin d'en rehausser l'apparence et faire l'envie du voisinage.

### MAGNIFIQUE MÉLANGES DE COULEURS HAUTE DÉFINITION

Les bardeaux Performance Dynasty de IKO sont offerts en une vaste gamme de mélanges de couleur uniques. Veuillez consulter [IKO.com](http://IKO.com) dès aujourd'hui afin de découvrir les couleurs offertes dans votre région.



**Performance Augmentée.** Les bardeaux IKO comptent parmi les plus lourds de l'industrie, et plus nous les améliorons, plus vous y gagnez. Voici ce qui ajoute à la performance des bardeaux Dynasty et Nordic de IKO.

**La performance commence à la base.**

Les bardeaux Performance de IKO offrent une protection supérieure contre l'arrachement sous l'action du vent et l'infiltration d'eau. Les bardeaux de catégorie Performance comptent parmi les plus lourds sur le marché grâce à la durabilité de leur armature de fibre de verre et de leur épais enduit d'asphalte.

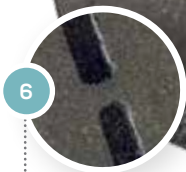
**Bardeaux de résistance aux chocs**



Les bardeaux Nordic de IKO ont une cote de résistance aux chocs de classe 4.<sup>5\*</sup> Leur revêtement d'asphalte modifié par des polymères agit comme un amortisseur de chocs. Les bardeaux Dynasty de IKO ont une cote de résistance aux chocs de classe 3.<sup>5\*</sup>

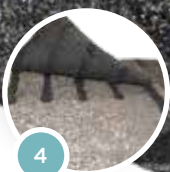


*\*Ceci ne constitue pas une garantie de résistance aux chocs causés par la grêle. Les dommages causés par la grêle ne sont pas couverts par la garantie limitée. Consultez les détails complets.<sup>5</sup> Les bardeaux Nordic disponible que sur certains marchés.*



5

**Adhérence efficace.** Le scellant exclusive FastLock<sup>MD</sup> de IKO figure parmi les meilleurs de l'industrie quant à sa résistance à l'arrachement sous l'action du vent, par temps chaud comme par temps froid. Sous l'effet de la chaleur du soleil, il devient ultra collant et crée une forte adhérence qui assure une protection maximale contre le soulèvement ou l'arrachement par le vent.



**Adhésif stratifié.** Cinq bandes de notre adhésif robuste, de qualité construction, sont utilisées pour stratifier la cale à la dent.

**Résistance à la formation d'algues intégrée.** Granules résistantes à la formation d'algues aident à empêcher la formation d'algues bleu-vert, sur le toit, causant des stries noires, des taches et de la décoloration, peu esthétiques.



**Couche protectrice de granulat.**

Nous extrayons, concassons et colorons nos granules selon des spécifications très précises. L'objectif principal des granules est de protéger l'asphalte en dessous contre les dommages causés par les rayons du soleil et d'aider à empêcher le processus naturel du vieillissement. Notre technologie de mélanges de couleurs exclusive et avancée crée des teintes magnifiques de haute définition que vous aimerez voir sur votre maison.



**Pouvoir de rétention des clous.** Nous renforçons nos bardeaux haute performance avec l'ArmorZone<sup>MD</sup>. Cette surface de clouage, large de 1¼ po, est renforcée d'une bande tissée, résistante à la déchirure sur sa face inférieure, offrant ainsi encore plus de pouvoir d'adhérence sur plus de surface du bardeau. Les clous plantés dans cette zone sont positionnés de façon optimale afin qu'ils ne transpercent pas les bardeaux et qu'ils les empêchent d'être emportés par le vent, même par très grand vent.

L'AVANTAGE IKO 3.4

Garantie limitée <sup>1</sup>	À vie limitée <sup>2</sup>	Longueur	40 7/8 po (1038 mm)
Protection ferme <sup>1</sup>	15 ans	Largeur	13 3/4 po (349 mm)
Garantie limitée contre le vent <sup>1</sup>	210 km/h (130 mph)	Pureau	5 7/8 po (149 mm)
Résistance aux algues bleues <sup>1</sup>	Oui	Superficie couverte par paquet	33 1/3 pi <sup>2</sup> (3,1 m <sup>2</sup> )

ASTM D3462, ASTM D3018, ASTM D3161 – Classe F, ASTM D7158 – Classe H, ASTM E108/UL 790 – Classe A, FM 4473 – (Classe 4<sup>5</sup> - Nordic, Classe 3<sup>5</sup> - Dynasty)

**Remarque :** La disponibilité des produits et des couleurs peut varier selon la région. <sup>1</sup>Consulter les exigences complètes relatives aux conditions, restrictions et demandes de la garantie limitée sur IKO.com. Les bardeaux doivent être posés conformément aux instructions de pose et aux exigences du code du bâtiment local. <sup>2</sup>« à vie » désigne la période qui commence à la date d'achèvement de l'installation des bardeaux sur le bâtiment et qui se poursuit tant et aussi longtemps que le propriétaire est propriétaire du bâtiment sur lequel les bardeaux ont été installés. <sup>3</sup>Toutes les données présentées ici sont approximatives. <sup>4</sup>Ces produits ont été mis au point pour se conformer à ces normes. <sup>5</sup>L'indice de résistance aux impacts est indiqué dans le seul but de permettre aux propriétaires résidentiels d'obtenir une réduction de leur prime d'assurance, le cas échéant. Il ne doit pas être interprété comme étant quelque garantie expresse ou tacite que ce soit de résistance aux impacts du bardeau de la part du fabricant, du fournisseur ou de l'installateur et Les dommages causés par la grêle ne sont pas couverts par la garantie limitée. IKO recommande l'utilisation de son bardeau de faite de résistance aux impacts de classe 4, conjointement à l'utilisation de bardeaux de résistance aux impacts de classe 4, et l'utilisation d'un bardeau de faite d'une résistance minimale de classe 3, conjointement avec l'utilisation de bardeaux de classe 3 résistant aux chocs. Pour plus de détails sur la norme FM 4473, veuillez consulter le site Web de FM Approvals.

Remarque : 3 paquets = 1 plein carré = superficie couverte de 100 pi<sup>2</sup>

## La BEAUTÉ extrême que vous pouvez voir.

La façon dont les bardeaux stratifiés Performance Dynasty et Nordic de IKO peuvent rehausser l'apparence de votre résidence vous ravira.

Couleur illustrée : Pierre Angulaire



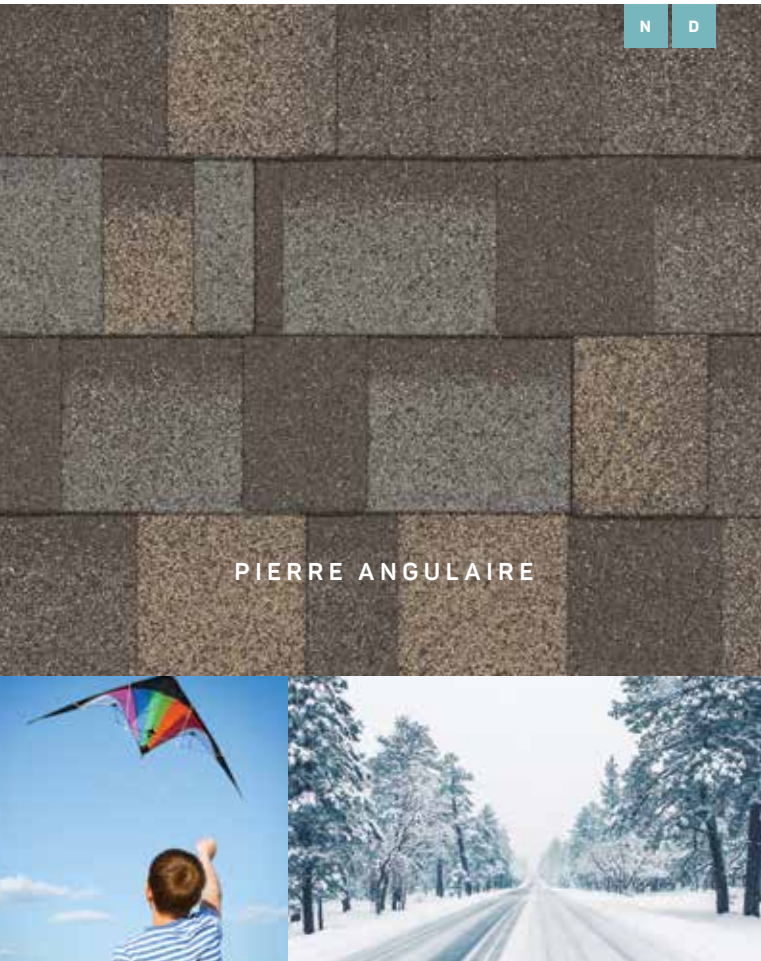
N D

N D

BOIS DE RIVAGE

NOIR GRANITE

Ces bardeaux, offerts en teintes attrayantes haute définition, viennent compléter tout style de maison. Les bandes ombragées présentent un contraste saisissant alors que les reflets accentuent le motif. Pour vous, le défi est immense : choisir parmi tant de possibilités.



PIERRE ANGULAIRE

#### PIERRE ANGULAIRE

*Naturel, décontracté, noble et accueillant.*

**AGENCEMENT PARFAIT :** Pierre, bois, brique, maçonnerie et parement (en particulier crème, beige ou gris).

#### BOIS DE RIVAGE

*Chaleureux, décontracté, léger.*

**AGENCEMENT PARFAIT :** Pierre, bois rond, brique, bois et parement (en particulier brun, crème ou gris).

#### NOIR GRANITE

*Solennel, classique, chic urbain, traditionnel, élégant.*

**AGENCEMENT PARFAIT :** Pierre, brique, maçonnerie, parement (en particulier rouge, blanc ou gris).

#### PIERRE BRUNE

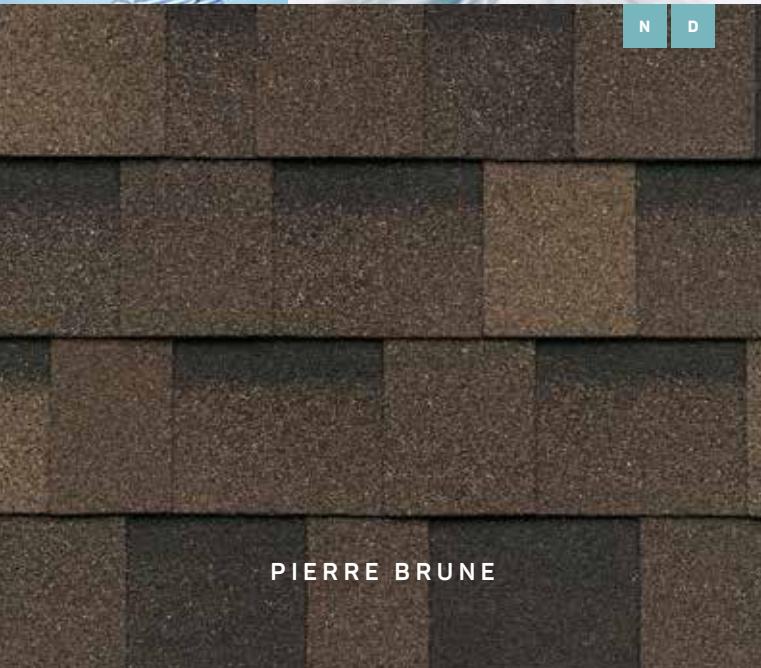
*Charme rustique, chic urbain sophistiqué.*

**AGENCEMENT PARFAIT :** Pierre, brique, bois et parement (en particulier brun pâle, moyen ou foncé, crème ou gris).

#### GRIS GIVRÉ

*Soigné, contemporain, raffiné, inattendu.*

**AGENCEMENT PARFAIT :** Pierre naturelle, maçonnerie grise, parement gris ou blanc.



PIERRE BRUNE



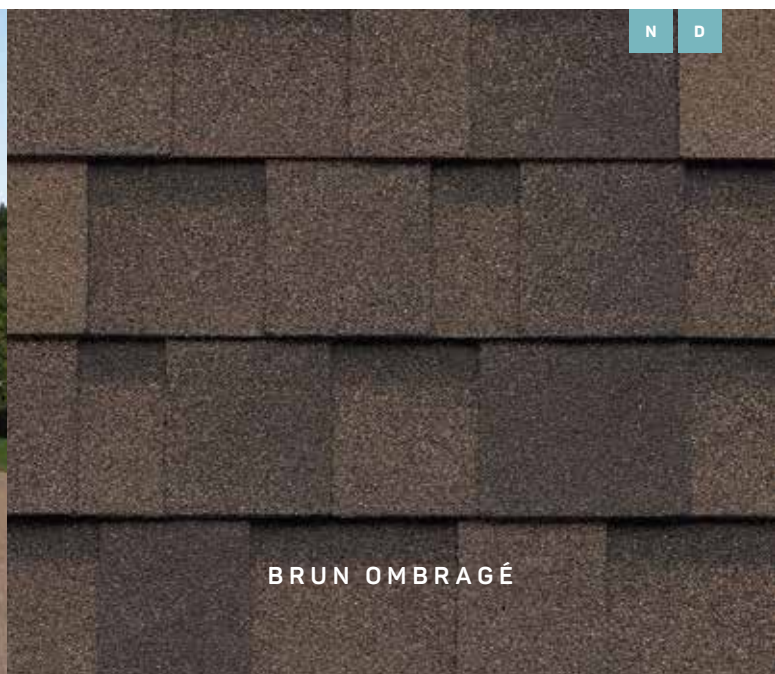
GRIS GIVRÉ

Désirez-vous que votre résidence se démarque radicalement ou qu'elle se fonde harmonieusement dans son environnement?

D'une façon ou d'une autre, vous savez que vous rehaussez l'apparence de votre résidence et, éventuellement, sa valeur de revente, grâce à nos bardeaux haute performance et haute qualité.



Couleur illustrée : Brun Ombragé



BRUN OMBRAGÉ

#### BRUN OMBRAGÉ

*Dégradés subtils et tons ocrés. Élégance classique ou contemporaine.*

**AGENCEMENT PARFAIT :** Pierre, bois, maçonnerie, brique et parement (en particulier brun, gris ou crème).

#### GRIS SOMMET

*Riche, dramatique, intemporel.*

**AGENCEMENT PARFAIT :** Pierre, brique ou parement blancs ou gris; moulures noires, blanches ou grises.

#### GLACIER

*Imposant, solennel, traditionnel et distingué.*

**AGENCEMENT PARFAIT :** Pierre, brique, maçonnerie et parement (en particulier blanc, gris tourterelle ou bleu de minuit).

#### VERT ÉMERAUDE

*Terreux, naturel, apaisant.*

**AGENCEMENT PARFAIT :** Bois rond, parement composite de tons boisés ou terreux, brique (en particulier rouge).

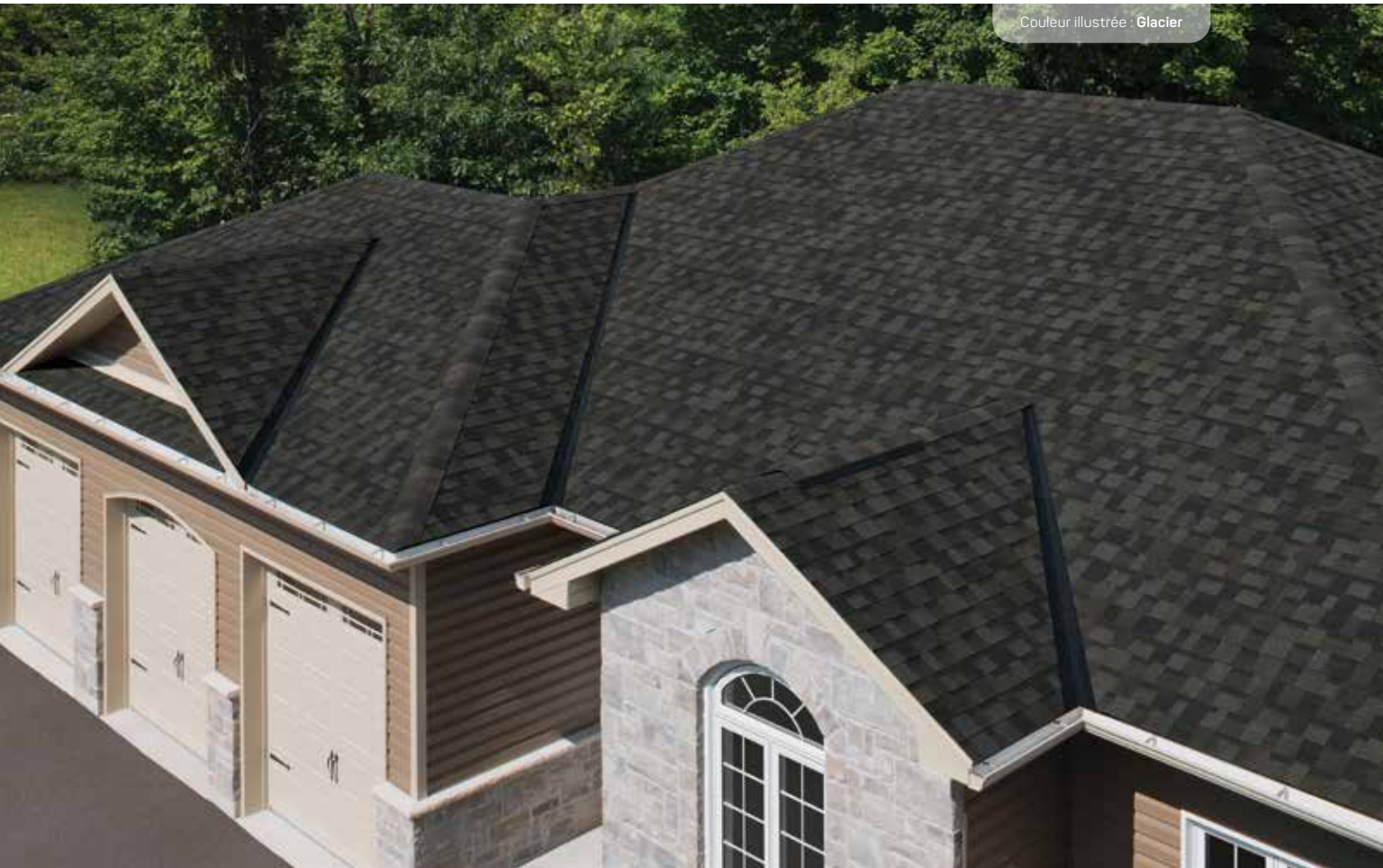


GRIS SOMMET



Nos teintes haute définition combinent des bandes d'ombre intense et des dégradés de couleur pour créer de la texture et de l'attrait visuel. Ne vous surprenez pas si les gens vous demandent quel type de bardeaux a été installé sur votre résidence!

Couleur illustrée : **Glacier**



N D

D

GLACIER

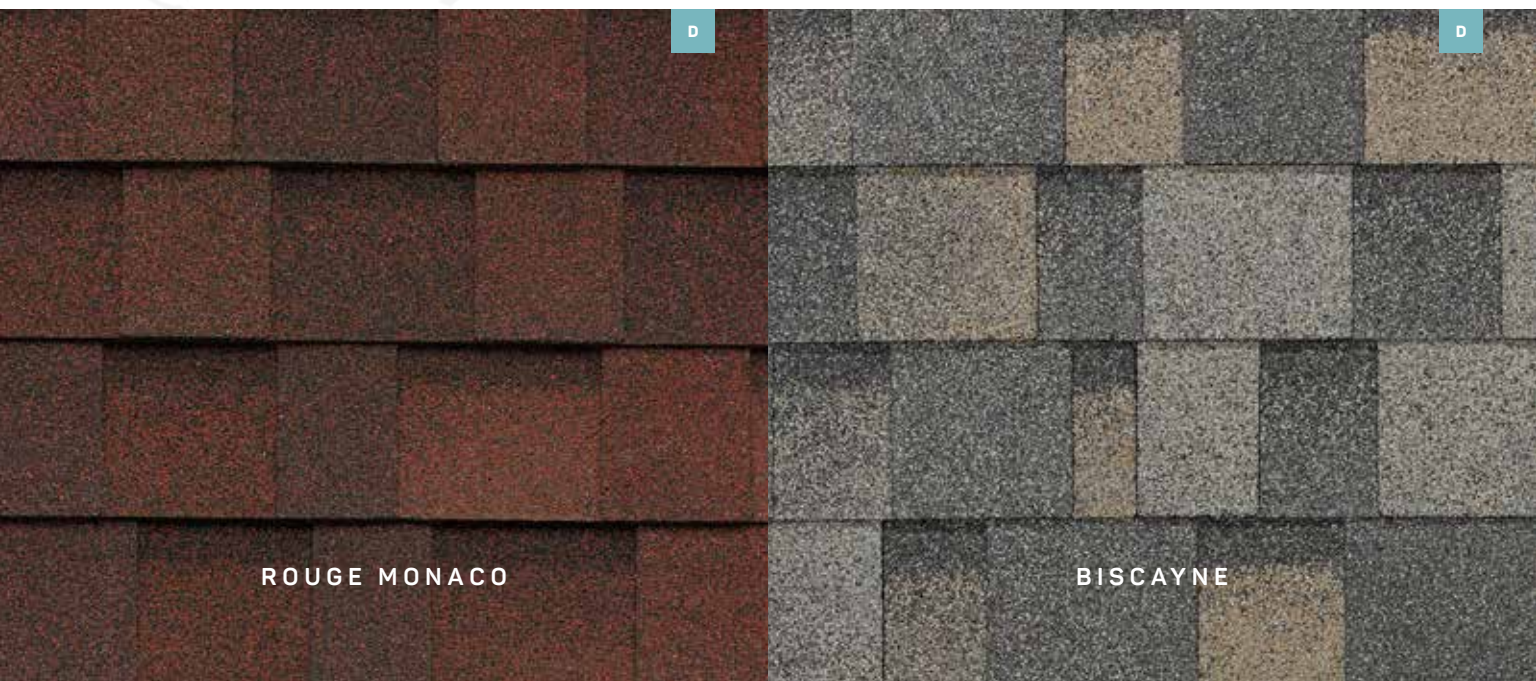
VERT ÉMERAUDE

Donnez à votre nouveau toit la touche finale parfaite avec les bardeaux de faîte de IKO, qui s'agencent avec les teintes haute définition des bardeaux haute performance Dynasty et Nordic de IKO.

**ROUGE MONACO**

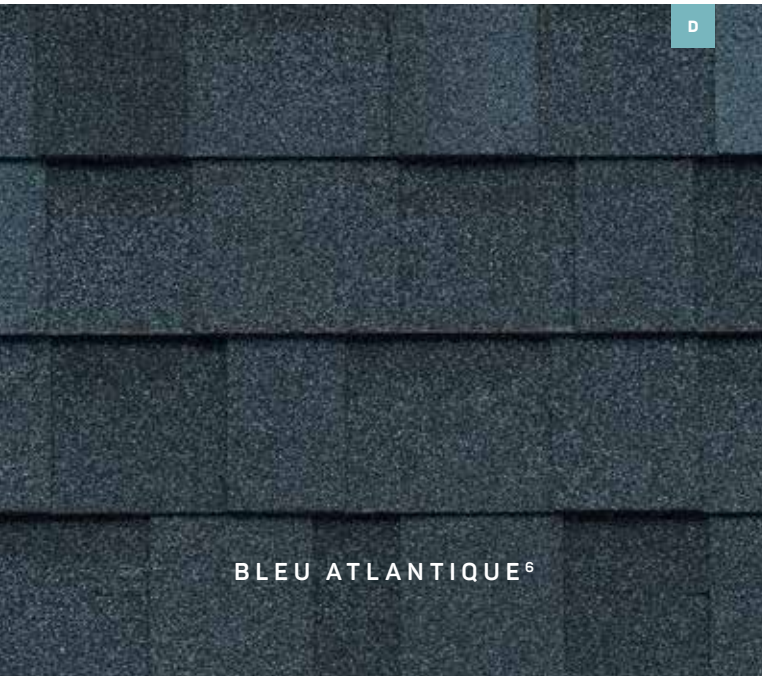
*Audacieux, dramatique, saisissant.*

**AGENCEMENT PARFAIT** : Pierre, brique, bois et parement (en particulier brun pâle, moyen ou foncé, crème ou gris).

**ROUGE MONACO****BISCAYNE**

Couleur illustrée : Rouge Monaco



**BISCAYNE***Décontracté, accueillant, sans souci.***AGENCEMENT PARFAIT** : Pierre, bois, brique et parement (en particulier blanc ou pastel).**BLEU ATLANTIQUE<sup>6</sup>***Durable, audacieux, différent.***AGENCEMENT PARFAIT** : Pierre, brique ou parement blanc, gris ou beige.

D

BLEU ATLANTIQUE<sup>6</sup>

Couleur illustrée : Biscayne



Vous n'arrivez pas à fixer votre choix sur la teinte? Consultez **ROOFViewer<sup>MD</sup>** de IKO!

Le logiciel de sélection de bardeaux interactif **ROOFViewer** exclusif à IKO et disponible sur IKO.com, vous permet d'agencer nos bardeaux en fonction du style de la maison, ainsi que d'autres éléments. Ou, téléchargez une photo de votre propre maison !

<sup>6</sup>Le granulat bleu pourrait pâlir après une longue exposition aux rayons ultraviolets.

**IMPORTANT!** Afin d'assurer une entière satisfaction, assurez-vous d'examiner plusieurs échantillons en pleine grandeur sur une maison. Les échantillons, les photos en ligne, nos brochures ainsi que l'outil **ROOFViewer**, ne peuvent pas démontrer avec exactitude la couleur du bardeau, et ne représentent ni la vaste gamme de teintes ni la réflexion de la lumière du soleil.

# PROFORMAX<sup>MC</sup>

ACCESSOIRES DE TOITURE INTÉGRÉS

Les bardeaux constituent la première ligne de défense. Cependant, la protection, la performance et l'apparence qu'ils offrent sont optimales lorsque vous les utilisez conjointement avec les **accessoires de toiture intégrés Proformax** présentés ci-dessous.



PROFORMAX TOITURE COMPOSANTS	1a 1b 1c PROTECTION DU PLATELAGE	2 SOUS-COUCHE SYNTHÉTIQUE	3 BANDES DE DÉPART	4 BARDEAUX DE FAÎTE
Nordic <sup>MC</sup>	IKO GoldSeam <sup>MC</sup> IKO StormShield <sup>MD</sup>	IKO Stormtite <sup>MD</sup>	IKO Leading Edge Plus <sup>MC</sup> ou IKO EdgeSeal <sup>MD</sup>	IKO UltraHP <sup>MD</sup> IR IKO Hip & Ridge Classe 4
Dynasty <sup>MD</sup>	IKO GoldSeam <sup>MC</sup> IKO StormShield <sup>MD</sup>	IKO Stormtite <sup>MD</sup>	IKO Leading Edge Plus <sup>MC</sup> ou IKO EdgeSeal <sup>MD</sup>	IKO UltraHP <sup>MD</sup> IR IKO Hip & Ridge 12 <sup>MC</sup>

L'information présentée ici peut changer sans préavis. IKO ne se tient aucunement responsable des erreurs qui auraient pu s'y glisser.



IKO.COM/NA

Pour plus d'information concernant nos bardeaux Performance Dynasty et Nordic, veuillez communiquer avec un représentant IKO, votre maître couvreur, ou directement avec IKO.

Canada 1-855-IKO-ROOF (1-855-456-7663)

États-Unis 1-888-IKO-ROOF (1-888-456-7663)

